

Faites de votre  
obligation fiscale  
un investissement  
durable pour votre  
entreprise

IPI ET ISIACC SONT DEVENUS

**in&ma**  
École Supérieure de la Performance



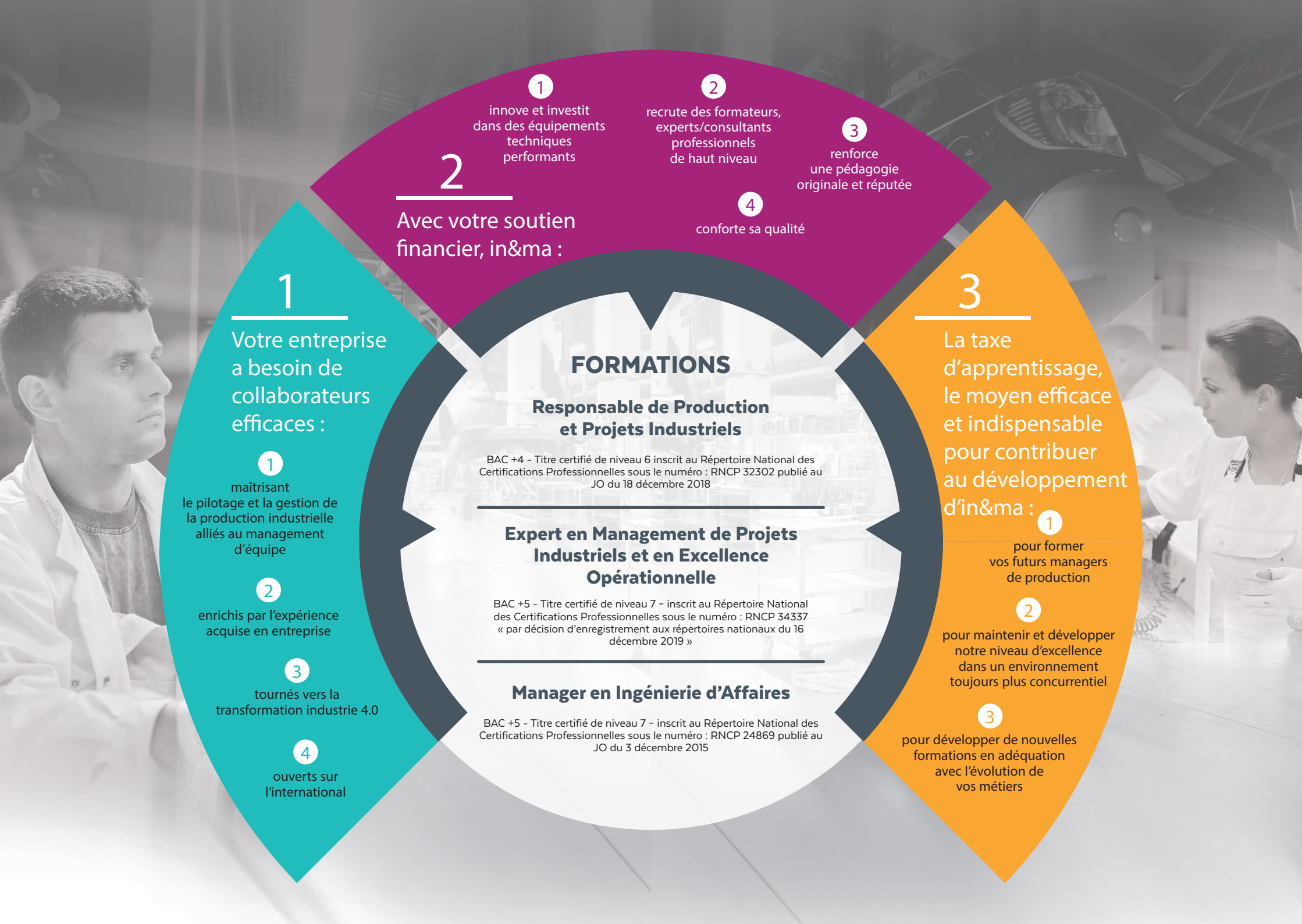
**TAXE**

**D'APPRENTISSAGE**

**2021**

**NOS APPRENANTS D'AUJOURD'HUI  
SONT VOS MANAGERS DE DEMAIN**

[www.inema-sup.com](http://www.inema-sup.com)



**1**  
 Votre entreprise a besoin de collaborateurs efficaces :

- 1** maîtrisant le pilotage et la gestion de la production industrielle alliés au management d'équipe
- 2** enrichis par l'expérience acquise en entreprise
- 3** tournés vers la transformation industrie 4.0
- 4** ouverts sur l'international

**2**  
 Avec votre soutien financier, in&ma :

- 1** innove et investit dans des équipements techniques performants
- 2** recrute des formateurs, experts/consultants professionnels de haut niveau
- 3** renforce une pédagogie originale et réputée
- 4** conforte sa qualité

**3**  
 La taxe d'apprentissage, le moyen efficace et indispensable pour contribuer au développement d'in&ma :

- 1** pour former vos futurs managers de production
- 2** pour maintenir et développer notre niveau d'excellence dans un environnement toujours plus concurrentiel
- 3** pour développer de nouvelles formations en adéquation avec l'évolution de vos métiers

**FORMATIONS**

**Responsable de Production et Projets Industriels**

BAC +4 - Titre certifié de niveau 6 inscrit au Répertoire National des Certifications Professionnelles sous le numéro : RNCP 32302 publié au JO du 18 décembre 2018

**Expert en Management de Projets Industriels et en Excellence Opérationnelle**

BAC +5 - Titre certifié de niveau 7 - inscrit au Répertoire National des Certifications Professionnelles sous le numéro : RNCP 34337 « par décision d'enregistrement aux répertoires nationaux du 16 décembre 2019 »

**Manager en Ingénierie d'Affaires**

BAC +5 - Titre certifié de niveau 7 - inscrit au Répertoire National des Certifications Professionnelles sous le numéro : RNCP 24869 publié au JO du 3 décembre 2015

# VERSEMENT DE VOTRE TAXE D'APPRENTISSAGE 2021

## Schéma de collecte



13 % de la taxe d'apprentissage  
versés en direct aux établissements  
de votre choix

*Formations technologiques et  
professionnelles initiales*



**in&ma**

C'est aussi de la formation initiale.



0.68% de la masse salariale



87 % de la taxe d'apprentissage  
dédiés au financement de l'apprentissage  
versés à votre OPCO de branche

Bénéficiaires exclusifs : les CFA

Vous pouvez verser  
la totalité de votre taxe  
d'apprentissage (13 %)  
à in&ma

**N° UAI : 0511952V**

L'école vous fournira en retour  
le reçu libératoire attestant  
de votre versement

## CONTACT

### CAMPUS CHÂLONS

Pauline REMY  
Chargée Relations Entreprises  
Tél : 03 26 65 92 42  
pauline.remy@inema-sup.fr

### CAMPUS ALBI

Laurence BERTIN  
Chargée Relations Entreprises  
Tél : 05 63 49 28 79  
laurence.bertin@inema-sup.fr

### SIÈGE SOCIAL in&ma

7 rue du parlement - CS 90034  
51005 Châlons-en-Champagne CEDEX  
Tél : 03 26 65 11 75

[www.inema-sup.com](http://www.inema-sup.com)

