



in&ma
École Supérieure de la Performance

OFFRE DE SERVICE LOCATIF

in&ma | Châlons-en-Champagne



Mars 2022

SOMMAIRE INTERACTIF

Cliquez sur la rubrique puis sur la maison pour revenir au sommaire



LES OFFRES IN&MA



Salle Executive



Espaces extérieurs



Amphithéâtre



Terrasse executive



Auditorium



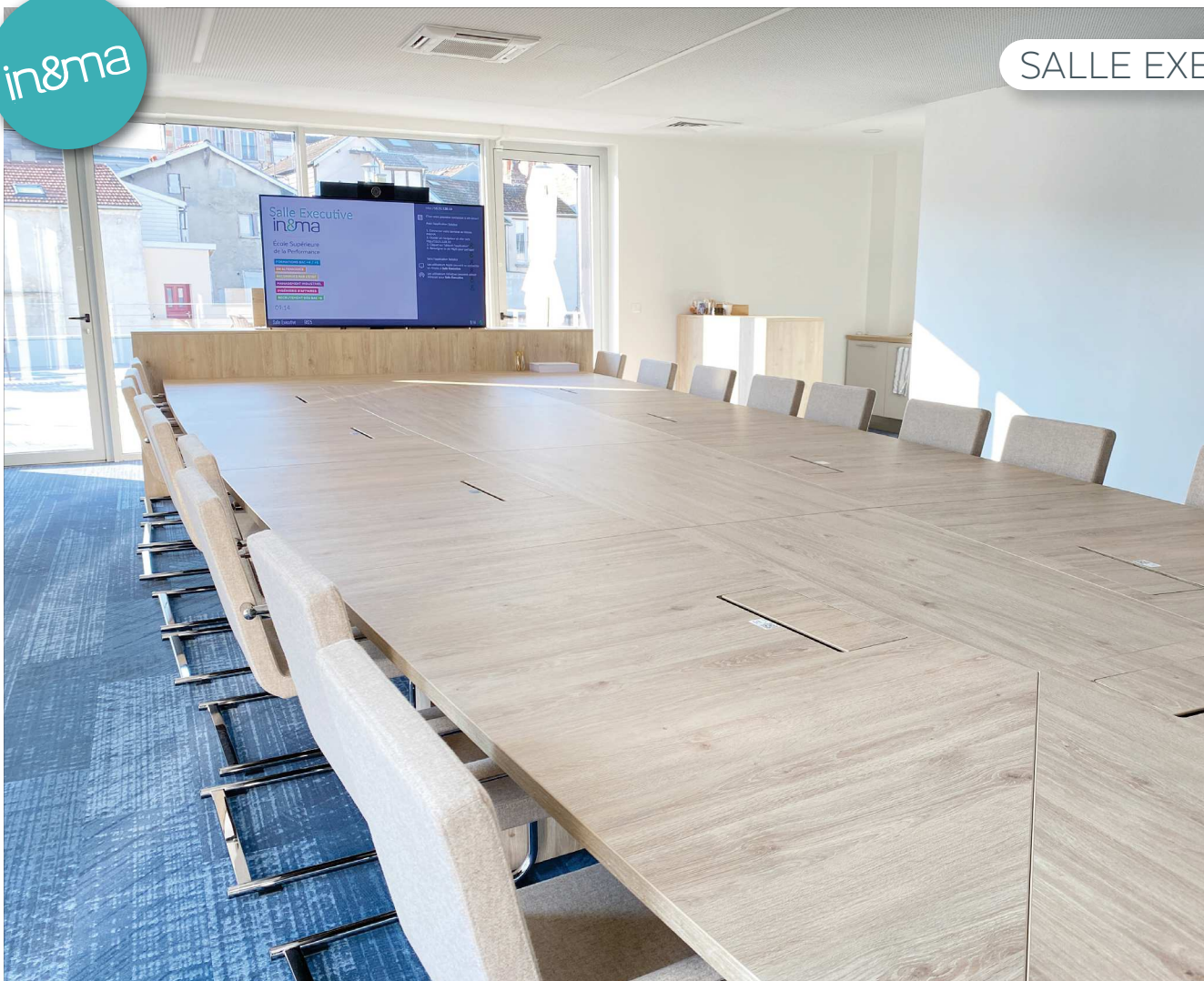
Salles de formation / réunion



K-Hub et 1^{er} étage



Lab'Lean



Votre espace de réunion prestigieux et accessible en plein centre de Châlons-en-Champagne

La Salle Executive du Campus in&ma 4.0 est un lieu de haut standing comprenant un bel espace de réunion avec écran collaboratif et interactif. Cet espace de 75 m² est équipé d'un système de visioconférence, un espace dressing, une kitchenette équipée et d'une terrasse extérieure aménagée totalement privatisée de 90 m². Une solution prestigieuse et fonctionnelle pour vos événements professionnels.

IDÉAL POUR VOS :

- Formations
- Conseils d'Administrations
- Assemblées Générales en présentiel ou en visioconférence
- Séminaires internes

PRESTATIONS :

- Écran collaboratif et interactif connecté
- Dressing 20 portes-manteaux
- Espace salon cosy
- Duplicateur
- Espace cuisine avec : micro-ondes, lave-vaisselle, vaisselle, réfrigérateur, bar
- Système de visioconférence
- Paperboard numérique
- Terrasse meublée



Capacité :

20 places assises en salle de réunion



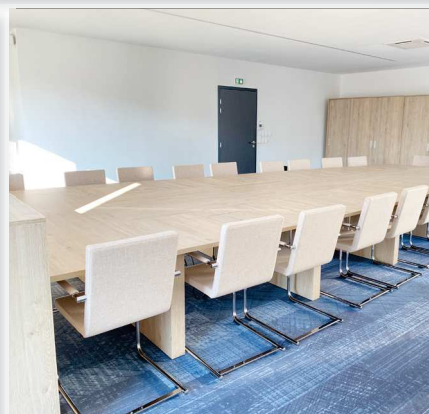
Types de location :

- Heure
- Demi-journée
- Journée



Tarifs :

- 150€ l'heure
- 600€ la demi-journée
- 1 000€ la journée
- Prestation nettoyage obligatoire : 100€



Votre espace de conférence modulable de 250 m² au cœur de Châlons-en-Champagne

L'amphithéâtre du Campus in&ma 4.0 est un lieu entièrement modulable avec ses parois amovibles et son mobilier ajustable. Parfaitement insonorisé et équipé d'un système audio de dernière génération. L'amphithéâtre in&ma offre 3 espaces de visioprojection avec un contrôle digital unique ou différencié de chaque écran et une mise en place adaptée à chacun de vos événements.

Le design et le mobilier ont été choisis pour créer une ambiance intimiste, moderne et novatrice.

IDÉAL POUR VOS :

- Conférences
- Meetings
- Séminaires
- Assemblées Générales en grand comité
- Formations
- Projections vidéos



Capacité :

Jusqu'à 220 personnes assises



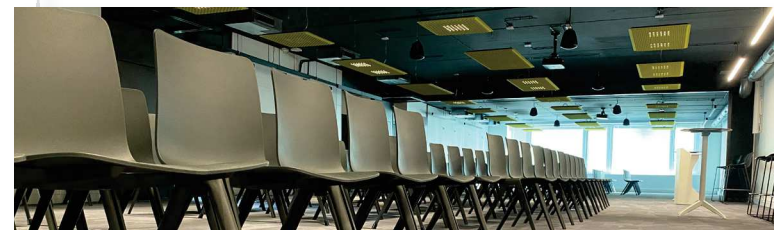
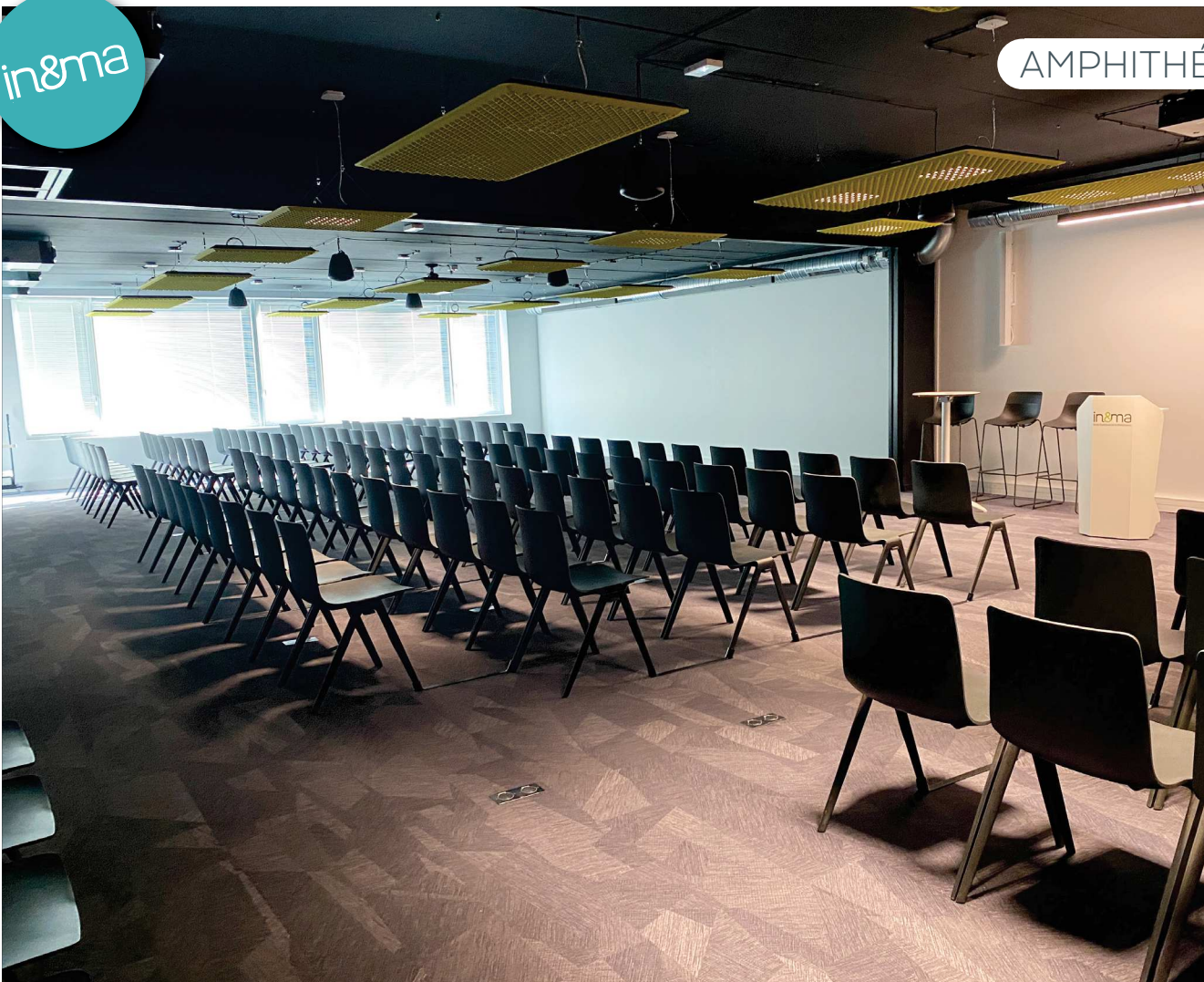
Types de location :

- Heure
- Demi-journée
- Journée



Tarifs :

Devis sur demande





Votre espace de conférence modulable de 250 m² au cœur de Châlons-en-Champagne

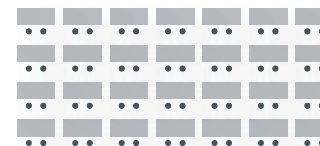
PRESTATIONS :

- Espace de 250 m², modulables en 3 salles indépendantes totalement insonorisées
- Système de sonorisation : 2 colonnes de sons média panoramiques, 18 haut-parleurs
- 3 micros sans fil, 1 micro serre-tête sans fil, 2 microphones col de cygne sans fil pour pupitre
- 1 pupitre mobile
- Système d'éclairage commandé par une tablette tactile
- Prises au sol sur toute la surface de l'amphithéâtre
- Vestiaire indépendant
- WC privés

CONFIGURATIONS :

Dispositions possibles :

FORMAT CLASSE



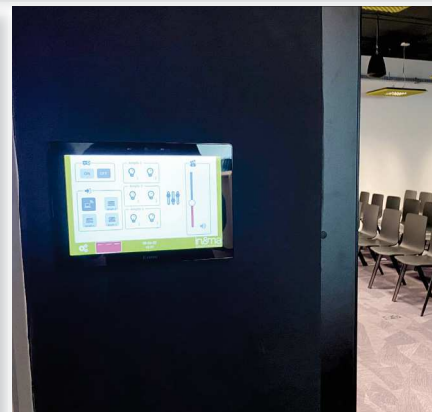
FORMAT EN U

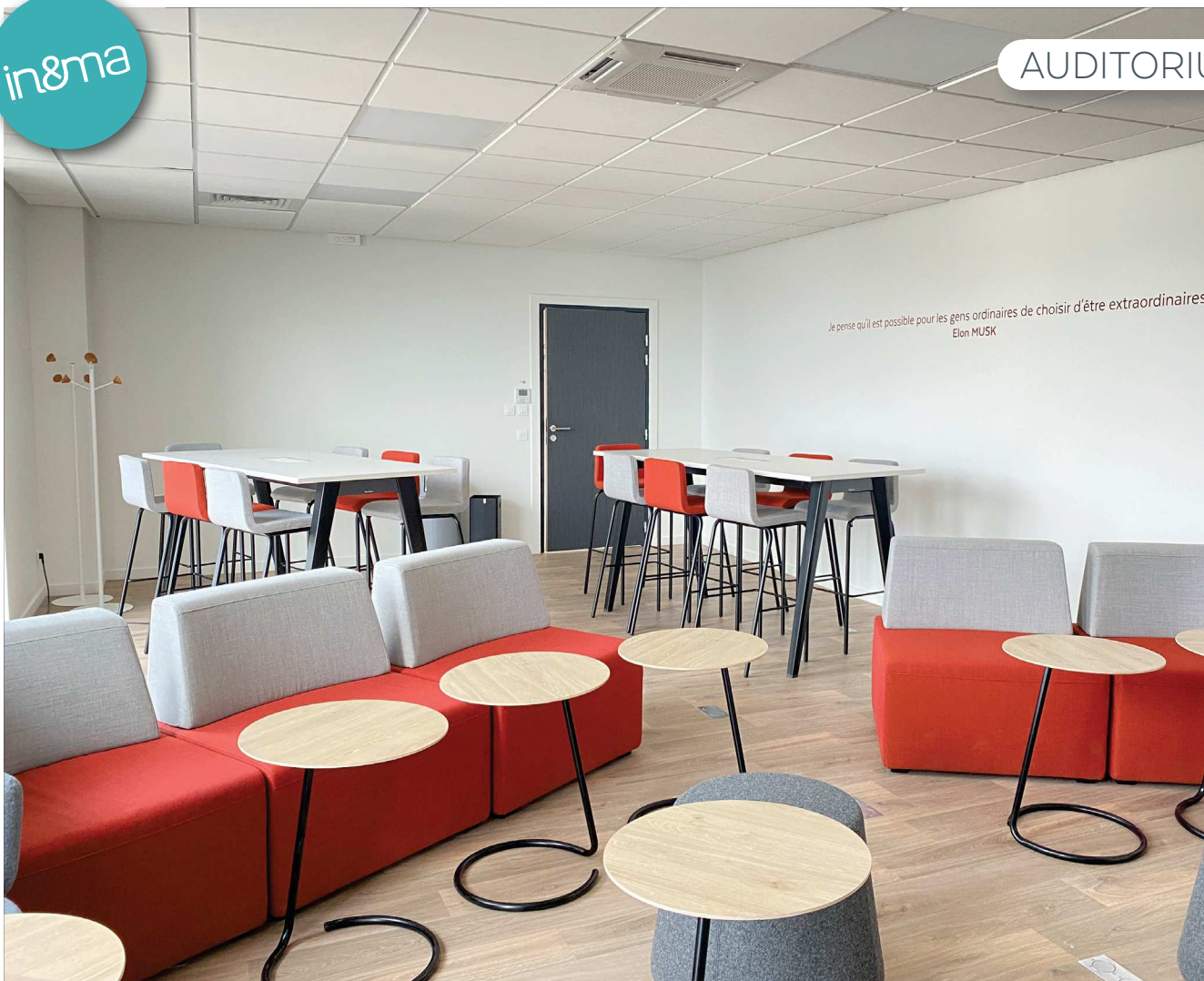


FORMAT CONFÉRENCE



FORMAT TABLE FERMÉE





Votre espace de travail unique pour apprendre et collaborer autrement

L'auditorium du Campus in&ma 4.0 est un lieu unique à Châlons-en-Champagne.

Avec son mobilier choisi pour favoriser l'échange et le partage, l'auditorium est idéal pour les cours de langue, de communication, les team-buildings ou encore des sessions de théâtre, d'expression corporelle, les clubs de débats ou encore les réunions brainstorming... Équipé de canapés, de fauteuils, de tables et chaises hautes, d'un écran et d'un paperboard numériques, il offre une expérience atypique pour penser autrement et apprendre différemment.

IDÉAL POUR VOS :

- Formations (communication, développement personnel, langue, théâtre, expression corporelle...)
- Team-buildings
- Co-working

PRESTATIONS :

- Écran collaboratif et interactif
- Glassboard
- Paperboard numérique
- Espace de co-working
- Mobilier design et collaboratif



Capacité :

Salle de 43 m² pour un accueil maximal de 24 personnes



Types de location :

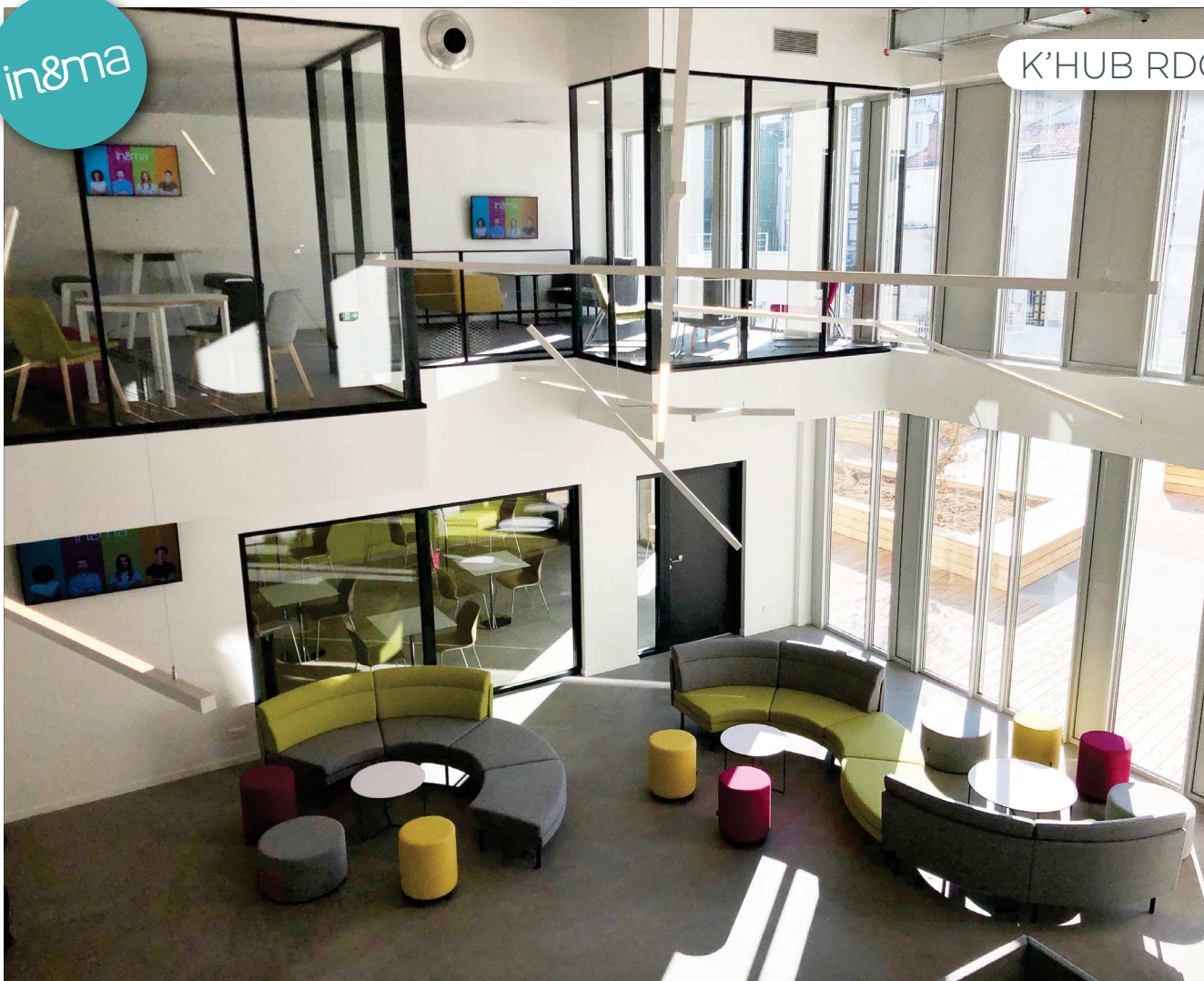
- Heure
- Demi-journée
- Journée



Tarifs :

- 50€ l'heure
- 150€ la demi-journée
- 250€ la journée





Votre espace événementiel innovant, moderne et convivial

Le K'hub du Rez-de-Chaussée est un bel espace lumineux ouvert vers l'extérieur grâce à ses grandes baies vitrées donnant côté cour, orientées Sud. Ajouté au K'hub du 1^{er} étage en mezzanine, vous bénéficiez d'une superficie totale de 250 m². Grâce à ses différents mobiliers connectés et à sa configuration, vous jouez avec les espaces et créez des dynamiques d'échanges lors de vos événements. Directement relié à l'espace cafétéria de 43m² et équipé d'un piano, le K'hub du campus in&ma 4.0 offre également des espaces de convivialité et une ambiance décontractée.

IDÉAL POUR VOS :

- Afterworks
- Mini salons
- Job-Dating
- Expositions temporaires
- Cocktails déjeunatoires
- Concours/Challenges étudiants

PRESTATIONS :

Cafétéria :

- 2 micro-ondes
- 1 évier avec meuble de rangement
- 1 distributeur à café
- 1 distributeur alimentaire
- 1 fontaine à eau

K'hub haut :

- 2 espaces 3 places
- 2 espaces 4 places avec écran connecté
- 3 canapés dont 1 avec écran connecté

K'hub bas :

- 1 espace avec télévision
- 3 canapés
- Un piano



Capacité :
Jusqu'à 100 personnes

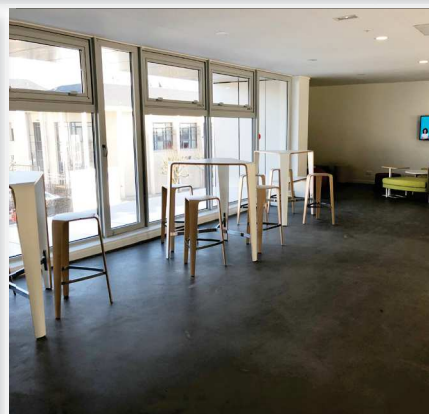


Types de location :

- Demi-journée
- Journée
- Soirée



Tarifs :
Devis sur demande





Une cour et des terrasses équipées de 350 m² privatisables orientées Sud, en cœur de ville

Aménagés et équipés, les espaces extérieurs du campus in&ma 4.0 sont privatisables pour vos événements en extérieur. Orientées plein Sud, le soleil champenois illumine la cour intérieure et l'ensemble des terrasses toute la journée. La pluralité des mobiliers extérieurs offre une ambiance différente à chaque terrasse. Modernes, designs, industriels ou chaleureux, les espaces s'adaptent à vos petits comme à vos grands événements extérieurs au cœur de Châlons-en-Champagne.

IDÉAL POUR VOS :

- Afterworks
- Soirées d'entreprise
- Expositions temporaires
- Cocktails
- Rendez-vous business
- Brunchs

PRESTATIONS :

- Orientés plein Sud
- Espace paysagée
- Assises multiples
- Possibilité d'accès extérieur indépendant



Capacité :
De 20 à 100 personnes

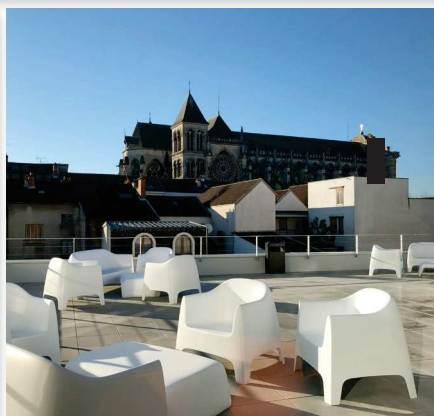


Types de location :

- Demi-journée
- Soirée
- Week-end



Tarifs :
Devis sur demande



Votre terrasse privative orientée plein Sud en cœur de ville

La terrasse Executive du Campus in&ma 4.0 est un bel espace extérieur de 90 m² équipé de mobilier confortable, modulable et haut de gamme. Avec son accès sur la kitchenette intérieure et son exposition plein Sud, elle est idéale pour vos événements extérieurs professionnels estivaux.

IDÉAL POUR VOS :

- Afterworks
- Petits déjeuners
- Rendez-vous business
- Cocktails déjeunatoires
- Pots de départ

PRESTATIONS :

- 5 tables, tables basses et tables hautes
- 17 chaises, fauteuils et canapés
- Prises au sol
- Parasols télescopiques



Capacité :
35 personnes



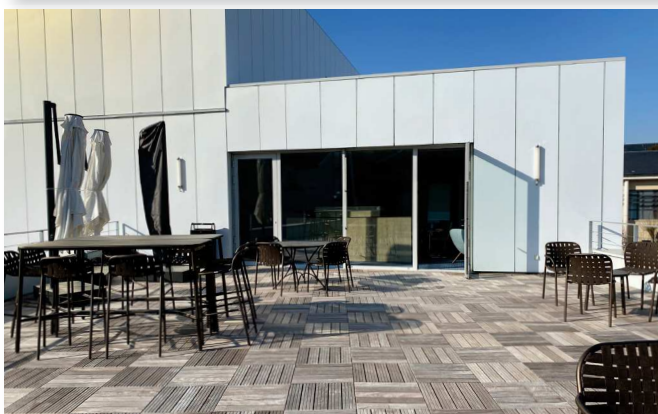
Types de location :

- Heure
- Demi-journée
- Journée



Tarifs :

- 150€ l'heure
- 600€ la demi-journée
- 1 000€ la journée
- Prestation nettoyage obligatoire : 100€
- Prestation restauration : devis sur demande





Vos salles de cours ou de formation équipées et connectées, adaptées à chacun de vos rassemblements

Le Campus in&ma 4.0 propose une pluralité de types de salles de 30 à 90 m² avec des capacités d'accueil de 10 à 50 personnes.

Salle en mode projets, salle de team-building, salle aux chaises mobiles et tablettes de travail intégrées... Parce que chaque cours ou meeting est différent, l'espace de travail doit être adapté en fonction.

Les salles du Campus in&ma 4.0 offrent des prestations premium en termes de digitalisation et de confort grâce à leurs équipements : écran collaboratif et interactif, paperboard numérique, glass board, prises au sol, climatisation, brise-soleils électriques... Ces salles vous assurent ainsi productivité et collaboration.

IDÉAL POUR VOS :

- Formations
- Team-Buildings
- Réunions d'équipes
- Réunions en visioconférence multi-sites
- Séminaires
- Workshops

PRESTATIONS :

- Écran collaboratif et interactif 86 pouces
- Paperboard numérique



Capacité :
De 10 à 50 personnes



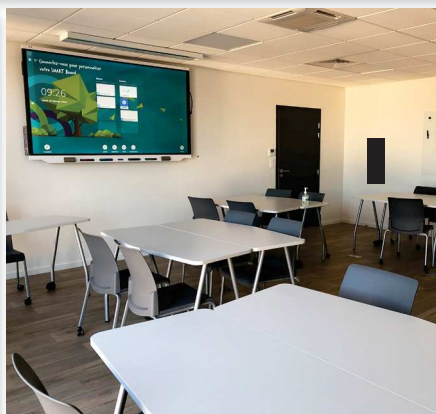
Types de location :

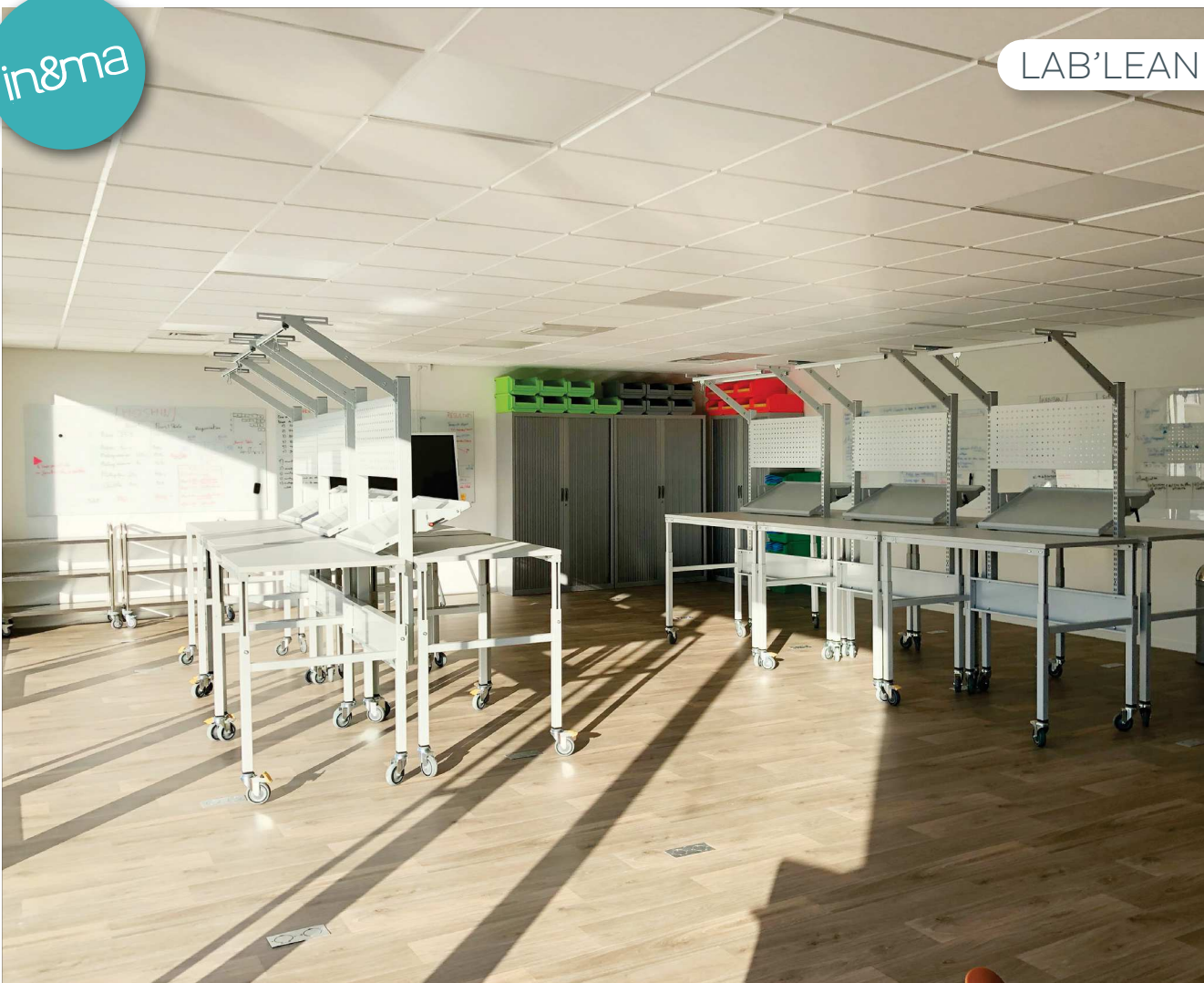
- Heure
- Demi-journée
- Journée



Tarifs :

- 50€ l'heure
- 150€ la demi-journée
- 250€ la journée





Votre usine école pour apprendre et désapprendre en équipe

Le Lab'Lean d'in&ma est un atelier de production dans lequel les stagiaires sont immergés dans un processus de fabrication de skateboards. Véritable laboratoire du Lean, il leur permet d'identifier les problèmes habituellement rencontrés dans la vraie vie industrielle. Ces problèmes servent de support pour introduire les outils du Lean Manufacturing pour une appropriation démultipliée.

IDÉAL POUR VOS :

- Formations au Lean Manufacturing
- Découverte de l'intérêt d'une démarche Lean
- Certifications Yellow Belt, Green Belt, Black Belt
- Team-Buildings

PRESTATIONS :

- 2 lignes d'assemblages « Atelier montage SkateBoard »
- 8 GlassBoards
- Écran collaboratif et interactif 86 pouces
- 25 chaises Nods®
- Kit pédagogique : sans skateboard
- Kit Montage
- Kit Animation
- Kit Performance



Capacité :
Groupe de 4 à 20 personnes



Types de location :

- Lab'Lean seul (avec formation préalable d'un animateur)
- Lab'Lean avec animation par un intervenant expert d'in&ma



Tarifs :
Devis sur demande





in&ma
École Supérieure de la Performance

OFFRE DE SERVICE LOCATIF

in&ma | Châlons-en-Champagne



Pour toute demande d'informations, de tarifications ou de réservations, contactez :



Ferry QUENET
Directeur Général

06 63 15 31 45
ferry.quenet@inema-sup.fr



Chloé LESCARRET
Directrice Marketing & Communication

06 82 81 56 61
chloe.lescarret@inema-sup.fr